

Sie wünschen einen Satteltermin? Dazu brauchen wir noch einige Angaben von Ihnen:

Bitte geben sie die Stalladresse und eine Notfallhandynummer an. (Wird für die Anfahrt benötigt(Navi)):

Anschrift Stall:	
PLZ:	
Ort:	
Straße:	
Hausnummer:	
Handy (erreichbar):	
Fax / E-Mail:	

Rechnungsanschrift:	
Vor-, Nachname:	
PLZ:	
Ort:	
Straße:	
Hausnummer:	
Telefon:	
Fax / E-Mail:	

Preise-Konditionen:	Eine statische Sattelanprobe (Beurteilung von Pferd und Sattel im Stand) dauert ca. 30-40 min. und kostet 30,- €
	Eine dynamische Sattelanprobe (Beurteilung von Pferd und Sattel in Bewegung) dauert ca. 60-75 min. und kostet 60,-€

Beim Neusattelkauf werden die Kosten der Sattelanprobe verrechnet.

Die Anfahrtkosten belaufen sich auf 1,80 €/km und teilen sich durch die Teilnehmer einer Tour. Wir versprechen, innerhalb von 3 Wochen ab Zugang des Formulars einen Termin auf einer Tour im Umkreis von 75 km mit einzuplanen. Ergibt sich innerhalb dieser 3 Wochen keine Tour in Ihre Richtung, können Sie entscheiden: nochmal warten oder Anfahrtkosten alleine tragen.

Alternativ begrüßen wir Sie gerne nach Absprache bei uns an der Werkstatt zur Sattelanprobe, wenn Sie sich die Kosten der Anfahrt sparen möchten.

Wobei brauchen Sie unsere Hilfe?

genutzter Sattel anpassen?

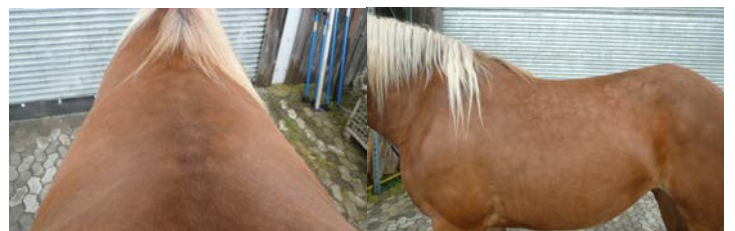
neuer Sattel gesucht?

Was sind Ihre Probleme?

Wir kommen mit einigen Sätteln (neu und / oder gebraucht) zu Ihnen auf den Hof und treffen gemeinsam eine Auswahl. Diese Sättel dürfen Sie **1 Woche ausprobieren**, bevor Sie sich entscheiden (gerne mithilfe von Reitlehrer, Trainer, Reitbeiteiligung, Bereiter, Therapeut...). Falls Ihnen **kein** Sattel zusagt, bezahlen sie lediglich die Kosten der Anfahrt und Sattelanprobe.

Dann schicken Sie uns bitte 2 Fotos von Ihrem Pferd: Eines von der Seite (ganzes Pferd), eines von der Sattellage, dass wir Vorab schon mal eine Vorstellung von Ihrem Pferd und seiner Statur haben.

Sonstiges:	



Ort, Datum	Unterschrift*

*Mit meiner Unterschrift bestätige ich, die oben genannten Konditionen zu akzeptieren.